

ALLERGY

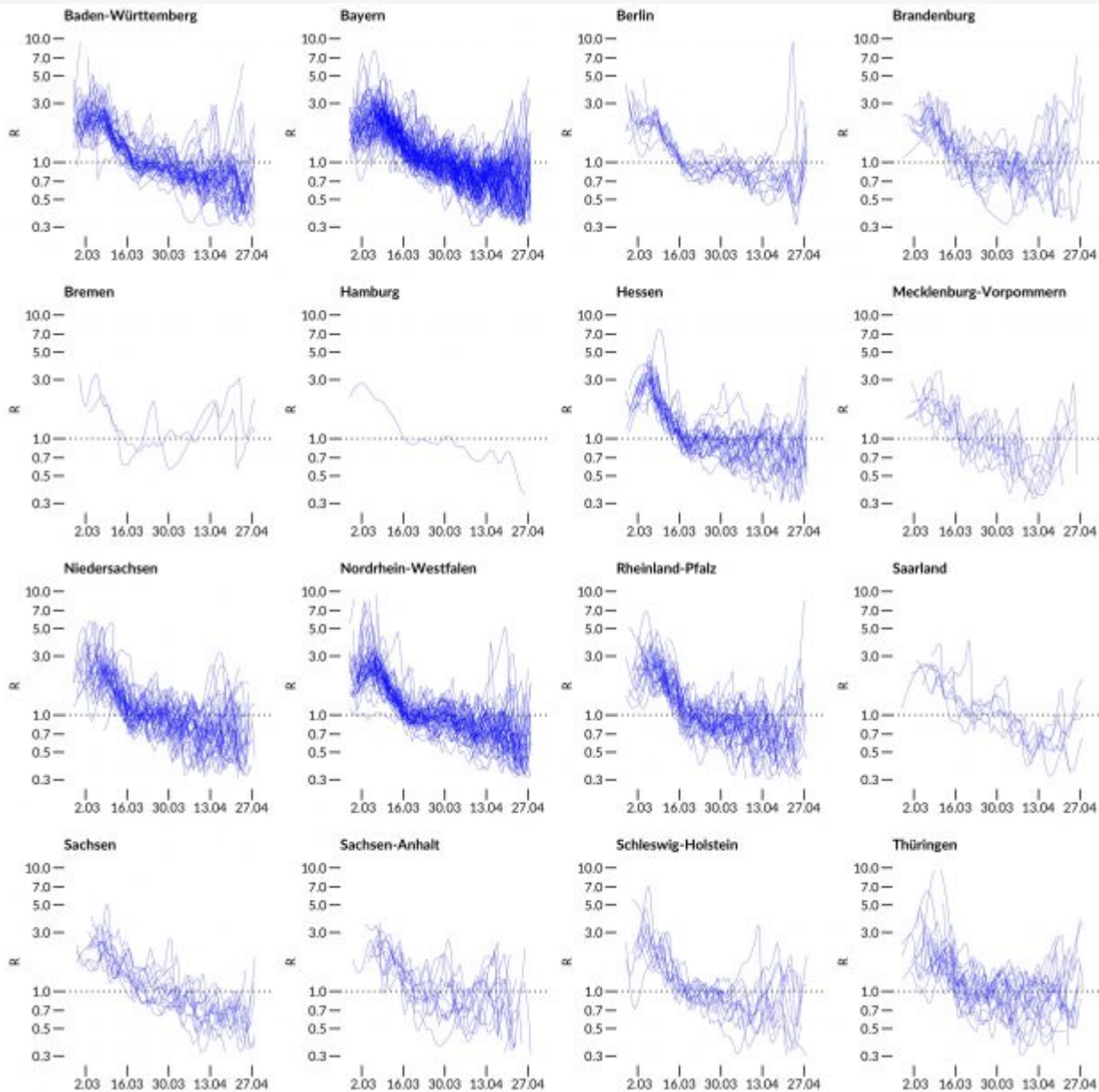
EINE MILLION CORONA GRAFIKEN

3.05.2020

Es ist schon phänomenal wieviel Millionen Diagramme und Grafiken jeden Tag erzeugt und konsumiert werden.

Ausser dem was ich in der letzten Woche für einen Artikel in dem "[Gesundheitswesen](#)" produziert habe, ist meine wichtigste Grafik wohl der Verlauf der $R(t)$ Werte in Deutschland.

Sie zeigt unmissverständlich, [ganz ohne big data](#), dass ein bestimmter Wertes zu einem bestimmten Zeitpunkt (und womöglich [ein Streit über die richtige Berechnung](#)) sich eigentlich erübrigt.



Obwohl die Pandemie weltweit abläuft, ist sie doch ein regionales Geschehen, das regional eingegrenzt werden muss. Jedes regionale Aufflammen kann – bei fehlender Immunität – jederzeit wieder zu einem Grossfeuer werden.

Calling for a temporary ban on data visualization until we figure out what is going on pic.twitter.com/bQAG1PROAa

— Emma Wager (@emmawage) [April 28, 2020](#)

CC-BY-NC Science Surf accessed 02.02.2026 